

TEST NR 1

Zadanie 1.

W światłowodach jednomodowych sygnał ulega dyspersji chromatycznej, na którą składają się dwa zjawiska:

- A. zakłócenia elektromagnetyczne i absorpcja.
- B. absorpcja i dyspersja modowa.
- C. dyspersja materiałowa i falowodowa.
- D. dyspersja modowa i falowodowa.

Zadanie 2.

Jeżeli moc sygnału na wejściu łącza wynosi 1 000 mW, a na jego wyjściu 100 mW, to tłumienność łącza wynosi

- A. 30 dB
- B. 40 dB
- C. 10 dB
- D. 20 dB

Zadanie 3.

Którą komendę należy zastosować, aby dodać podsieć 5.6.7.0/24 do procesu OSPF?

- A. Router(config-router)#network 5.6.7.0
- B. Router(config-router)#network 5.6.7.0 0.0.0.255
- C. Router(config-router)#network 5.6.7.0 0.0.0.255 area 2
- D. Router(config-router)#network 5.6.7.0 255.255.255.0

Zadanie 4.

Sprawność energetyczna anteny jest stosunkiem

- A. mocy wypromieniowanej przez antenę do mocy dostarczonej do anteny.
- B. mocy promieniowania izotropowego do mocy w kierunku maksymalnego promieniowania rzeczywistej anteny.
- C. impedancji anteny do impedancji charakterystycznej linii.
- D. mocy fali padającej do mocy fali odbitej.

Zadanie 5.

Transmisja w sieciach z komutacją pakietów możliwa jest w dwóch trybach: połączenia wirtualnego i trybu datagram. Wskaż stwierdzenie, które jest sprzeczne z ideą transmisji w trybie datagram.

- A. Każdy z pakietów ma zapisany w swym nagłówku numer kanału wirtualnego, z którego korzysta.
- B. Proces składania wiadomości jest uciążliwy i kosztowny.
- C. Trasa poszczególnych pakietów ustalana jest indywidualnie.
- D. Występuje niebezpieczeństwo dostarczenia do odbiorcy pakietów w innej kolejności niż ta, w której zostały wysłane przez nadawcę.

Zadanie 6.

Które kryterium jest charakterystyczne dla protokołów routingu, stosujących algorytm wektora odległości?

- A. Wybór marszrut zależy jedynie od pasma na poszczególnych odcinkach.
- B. Router buduje logiczną topologię sieci w postaci drzewa, w którym on sam jest "korzeniem".
- C. Routery wysyłają rozgłoszenia LSA do wszystkich routerów w danej grupie.
- D. Wybór marszrut zależy od ilości routerów do miejsca przeznaczenia.

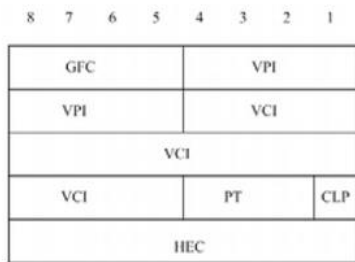
Zadanie 7.

W teletransmisyjnych, plejochronicznych systemach cyfrowych hierarchii europejskiej symbol E4 oznacza system o przepływności

- A. 139,264 Mb/s
- B. 34,368 Mb/s
- C. 8,448 Mb/s
- D. 564,992 Mb/s

Zadanie 8.

Rysunek przedstawia nagłówek

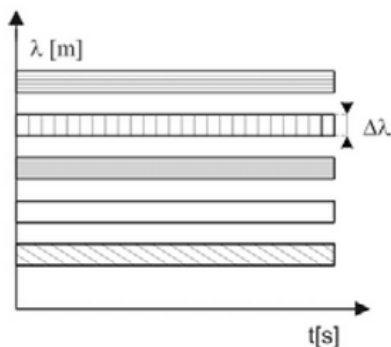


www.EgzaminZawodowy.info

- A. ramki HDLC
- B. kontenera SDH
- C. komórki ATM
- D. segmentu TCP

Zadanie 9.

Rysunek ilustruje technikę zwielokrotnienia



www.EgzaminZawodowy.info

- A. TDM
- B. FDM
- C. WDM
- D. CDM

Zadanie 10.

W protokole IPv4 adres 162.1.123.0 należy do

- A. klasy C
- B. klasy D
- C. klasy B
- D. klasy E

Zadanie 11.

Do wysyłania i odbierania żądań w protokole SNMP jest przeznaczony

- A. port 161 protokołu UDP
- B. port 80 protokołu TCP
- C. port 443 protokołu UDP
- D. port 23 protokołu TCP

Zadanie 12.

W celu obliczenia przepływności binarnej systemu plezjochronicznego E1 należy

- A. podzielić wartość przepływności binarnej sygnału E2 przez 8.
- B. podzielić wartość przepływności binarnej sygnału E4 przez 64.
- C. pomnożyć dolną częstotliwość pasma, ilość szczelin czasowych, ilość bitów w jednej szczelinie.
- D. pomnożyć częstotliwość próbkowania, ilość bitów w jednej szczelinie, ilość szczelin czasowych.

Zadanie 13.

Który protokół jest stosowany do transmisji formatów PCM, GSM, MP3 (audio) oraz MPEG i H263 (video)?

- A. HELO
- B. SSL
- C. PPOE
- D. RTP

Zadanie 14.

Do pomiaru tłumienności całkowitej toru światłowodowego wykorzystuje się głównie

- A. miernik PMD.
- B. źródło światła optycznego i miernik mocy optycznej.
- C. analizatory widma optycznego.
- D. reflektometr TDR.

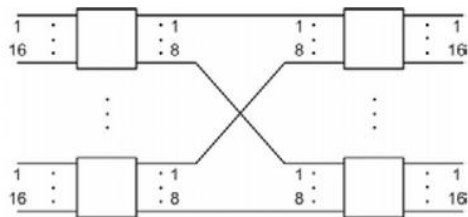
Zadanie 15.

Do połączenia interfejsów dwóch routerów wykorzystuje się podsieci 4 adresowe. Wybierz maskę dla podsieci 4 adresowej.

- A. 255.255.255.224
- B. 255.255.255.240
- C. 255.255.255.254
- D. 255.255.255.252

Zadanie 16.

Rysunek przedstawia pole komutacyjne



www.EgzaminZawodowy.info

- A. czterosekcyjne z kompresją.
- B. dwusekcyjne z ekspansją.
- C. czterosekcyjne z ekspansją.
- D. dwusekcyjne z kompresją.

Zadanie 17.

Ile wynosi domyślna wartość dystansu administracyjnego dla bezpośrednio podłączonych sieci do routera?

- A. 120
- B. 90
- C. 20
- D. 0

Zadanie 18.

Który z adresów należy do adresów typu multicast w protokole IPv4?

- A. 242.110.0.1
- B. 127.0.0.1
- C. 229.0.0.1
- D. 192.168.0.1

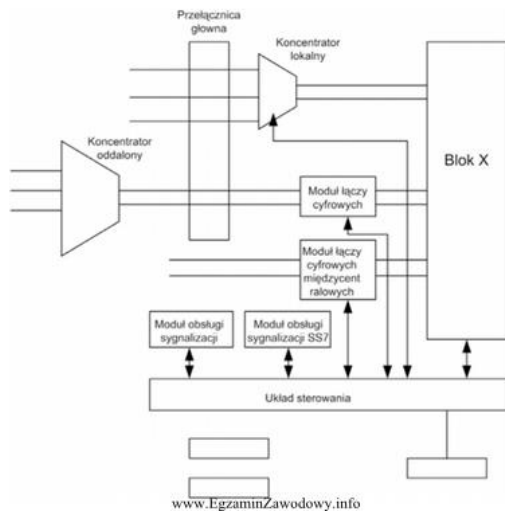
Zadanie 19.

W światłowodach telekomunikacyjnych wykonanych z krzemionki, w których rdzeń domieszkowany jest germanem, tłumienność w trzecim oknie optycznym nie powinna przekraczać wartości

- A. 0,25 dB/km
- B. 0,05 dB/km
- C. 0,005 dB/km
- D. 0,025 dB/km

Zadanie 20.

Głównym zadaniem bloku X centrali telefonicznej jest realizacja funkcji



- A. taryfikacji.
- B. komutacji.
- C. sterowania.
- D. testowania.

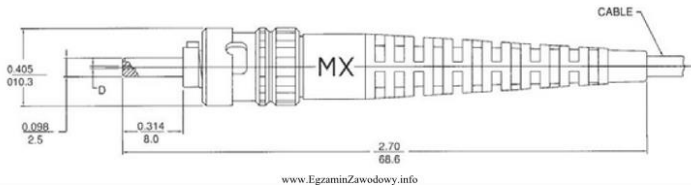
Zadanie 21.

Jakie routery należy stosować do łączenia różnych systemów autonomicznych?

- A. Szkieletowe.
- B. Obszarowe.
- C. Brzegowe.
- D. Wewnętrzne.

Zadanie 22.

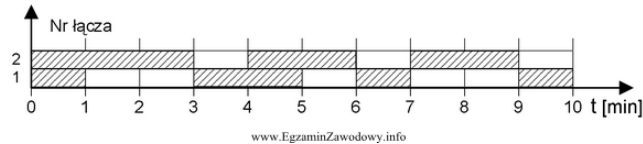
Rysunek przedstawia złącze światłowodowe zgodne ze standardem



- A. MTRJ
- B. F300
- C. LC
- D. ST

Zadanie 23.

Na rysunku pokazano wyniki obserwacji ruchu na wiązce łączy. Natężenie ruchu dla wiązki wynosi



- A. 1,8 erl
- B. 2,0 erl
- C. 1,2 erl
- D. 0,4 erl

Zadanie 24.

W oparciu o jaki protokół sygnalizacyjny zbudowano, przedstawioną na rysunku, sieć telefonii

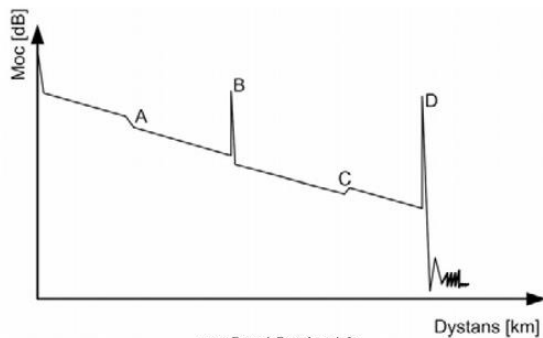
Internetowej



- A. IAX
- B. H.323
- C. SIP
- D. Single

Zadanie 25.

W wyniku pomiarów uzyskano reflektogram, na którym zdarzenie D reprezentuje



- A. strefę martwą.
- B. złącze spawane.
- C. zjawisko ducha.
- D. odbicie Fresnela.

Zadanie 26.

Do wymiany informacji sygnalizacyjnych pomiędzy centralami różnych operatorów wymagany jest obecnie system sygnalizacji

- A. R1
- B. SS7
- C. S11
- D. R2

Zadanie 27.

Usługa CLIRO (Calling Line Identification Restriction Override) umożliwia

- A. blokadę prezentacji numeru abonenta dołączonego.
- B. zawieszenie rozmowy.
- C. przenoszenie wywołań na dowolnie wskazany numer.
- D. ominięcie blokady prezentacji numeru abonenta wywołującego.

Zadanie 28.

Która z klas ruchowych sieci ATM jest dedykowana dla aplikacji czasu rzeczywistego?

- A. ABR
- B. UBR
- C. nrt-VBR
- D. rt-VBR

Zadanie 29.

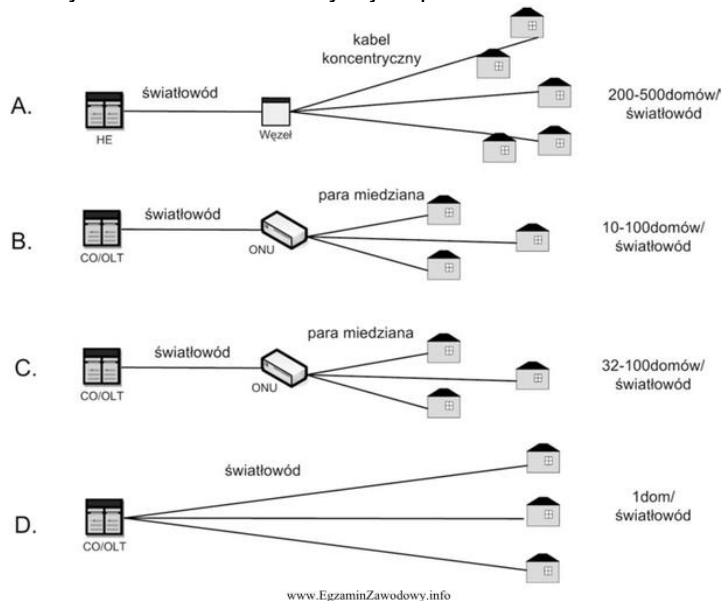
Jedynym protokołem routingu, który wykorzystuje protokół TCP jako mechanizm transportowy, wymieniając pakiety na porcie 179, jest

- A. OSPFv2
- B. BGP

- C. EIGRP
- D. RIPv2

Zadanie 30.

Na którym schemacie blokowym jest przedstawiona struktura sieci FTTH (Fiber to the home)?



- A. A
- B. B
- C. C
- D. D

Zadanie 31.

Zgodnie z protokołem IPv6 każdy interfejs sieciowy musi mieć adres link-local. Który prefiks identyfikuje adresy typu link-local?

- A. FC00::/7
- B. FE80::/10
- C. FEC0::/10
- D. FF00::/8

Zadanie 32.

Do zadań bloku MSC sieci GSM należy

- A. utrzymywanie bazy danych zawierającej numery terminali.
- B. zestawienie, rozłączenie i nadzór nad połączeniem.
- C. prowadzenie rejestru abonentów gości.
- D. prowadzenie rejestru abonentów własnych.

Zadanie 33.

Praktykant odbywa staż u lokalnego dostawcy usług internetowych. Jako zadanie dostał podzielenie niewykorzystanych adresów IP na podsieć: 4,8 i 16 adresowe. Praktykant przedstawił 4 wersje podziału. Która wersja jest zgodna z zasadami routingu?

- A. 168.0.0.4/28; 168.0.0.20/29; 168.0.0.28/30
- B. 168.0.0.4/30; 168.0.0.8/29; 168.0.0.16/28
- C. 168.0.0.4/29; 168.0.0.12/30; 168.0.0.16/28
- D. 168.0.0.4/30; 168.0.0.8/28; 168.0.0.24/29

Zadanie 34.

Rysunek przedstawia przełącznicę światłowodową



www.EgzaminZawodowy.info

- A. naścienną.
- B. wiszącą.
- C. panelową.
- D. stojakową.

Zadanie 35.

Protokołem routingu, wysyłającym aktualizacje tablic routingu domyślnie co 30 s, do najbliższych sąsiadów, jest

- A. EIGRP
- B. OSPF
- C. BGP
- D. RIP

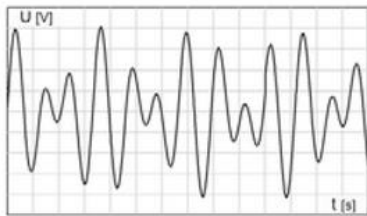
Zadanie 36.

Przy konfiguracji protokołu OSPF maska podawana jest w postaci odwrotnej (wildcard mask). Wskaż wartość maski odwrotnej dla podsieci 255.255.252.0.

- A. 0.0.3.255
- B. 255.255.0.255
- C. 255.255.3.255
- D. 0.0.252.255

Zadanie 37.

Oscylogram przedstawia sygnalizację

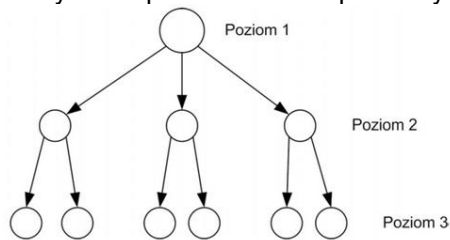


www.EgzaminZawodowy.info

- A. tonową.
- B. dekadową.
- C. cyfrową.
- D. prądem stałym.

Zadanie 38.

Na rysunku przedstawiono sposób synchronizacji sieci typu



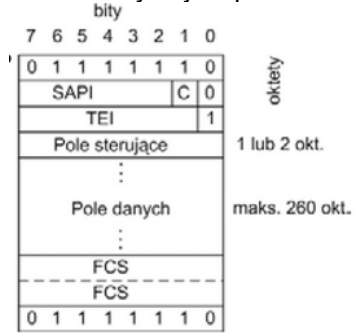
www.EgzaminZawodowy.info

- A. równoległego.
- B. master slave.
- C. synchronizacji mieszanej.
- D. synchronizacji wzajemnej.

Zadanie 39.

Rysunek przedstawia strukturę ramki protokołu, wykorzystywanego w systemie sygnalizacji

DSS1. Który to jest protokół?



www.EgzaminZawodowy.info

- A. LAP-D
- B. LAP-B
- C. LAP-M
- D. LAP-F

Zadanie 40.

System sygnalizacji CCS (Common Channel Signaling) jest

- A. stosowany w specjalnym wydzielonym kanale, przypadającym na wiele kanałów rozmównych.
- B. związany na stałe z konkretnym kanałem użytkownika i przesyła w nim informacje sygnalizacyjne.
- C. stosowany wyłącznie w sieciach analogowych.
- D. uważany za sygnalizację w paśmie.

TEST NR 2

Zadanie 1.

Której wartości nie powinna przekraczać tłumienność światłowodu telekomunikacyjnego w trzecim oknie optycznym?

- A. 0,005 dB/km
- B. 0,025 dB/km
- C. 0,050 dB/km
- D. 0,250 dB/km

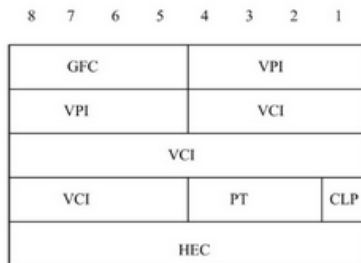
Zadanie 2.

Aby obliczyć przepływność binarną systemu plezjochronicznego EI należy

- A. pomnożyć częstotliwość próbkowania przez ilość bitów w jednej szczelinie i przez ilość szczelin czasowych.
- B. pomnożyć dolną częstotliwość pasma przez ilość szczelin czasowych i przez ilość bitów w jednej szczelinie.
- C. podzielić wartość przepływności binarnej sygnału E2 przez 8.
- D. podzielić wartość przepływności binarnej sygnału E4 przez 64.

Zadanie 3.

Na rysunku przedstawiony jest nagłówek



www.EgzaminZawodowy.info

- A. ramki HDLC
- B. komórki ATM
- C. kontenera SDH
- D. segmentu TCP

Zadanie 4.

System sygnalizacji CCS (ang. Common Channel Signaling) jest

- A. stosowany w specjalnym wydzielonym kanale, przypadającym na wiele kanałów rozmownych.
- B. stosowany wyłącznie w sieciach analogowych.
- C. związany na stałe z konkretnym kanałem użytkownika i przesyła w nim informacje sygnalizacyjne.
- D. uważany za sygnalizację w paśmie.

Zadanie 5.

Który z adresów może być użyty do adresacji w sieci publicznej?

- A. 169.254.255.250
- B. 172.168.254.11
- C. 192.168.200.99
- D. 172.33.242.1

Zadanie 6.

Proces związany z przekazywaniem danych o wynikach obserwacji stanu linii abonenckiej lub łącza międzycentralowego nazywa się sygnalizacją

- A. rejestrową.
- B. zarządzającą.
- C. liniową.
- D. adresową.

Zadanie 7.

Jaka jest maksymalna długość traktu dla transmisji danych przez światłowód jednodomowy w drugim oknie transmisyjnym? Przyjmij następujące parametry w bilansie mocy traktu:

moc nadajnika ($P_{nad1} - P_{nad2}$) = -5 do 0 dBm
 czułość odbiornika ($P_{odb1} - P_{odb2}$) -25 do -7 dBm
 sygnał w linii światłowodowej nie jest regenerowany.
 Dodatkowe parametry zestawiono w tabeli.

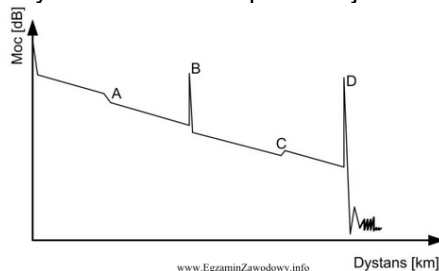
Parametr	Wartość
Tłumienność łączna złączy rozłącznych i spajanych w trakcie	1 dB
Tłumienność jednostkowe włókna światłowodowego jednodomowego w II oknie transmisyjnym.	0,4 dB/km
Margines bezpieczeństwa (zapas mocy).	5 dB

www.EgzaminZawodowy.info

- A. 81,5 km
- B. 150 km
- C. 10 km
- D. 47,5 km

Zadanie 8.

W wyniku przeprowadzonego pomiaru włókna światłowodowego uzyskano reflektogram, na którym zdarzenie A reprezentuje

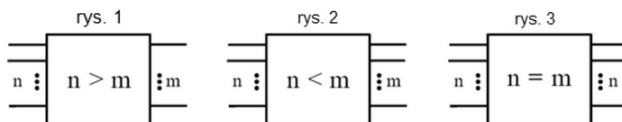


www.EgzaminZawodowy.info

- A. odbicie Fresnela.
- B. zjawisko ducha.
- C. strefę martwą.
- D. złącze spawane.

Zadanie 9.

Uwzględniając relację między liczbami wejść i wyjść na rys. 1, rys. 2, i rys. 3 zamieszczono odpowiednio



www.EgzaminZawodowy.info

- A. rys. 1 - pole komutacyjne z ekspansją, rys. 2 - pole komutacyjne z kompresją, rys. 3 - pole komutacyjne z rozdziałem.
- B. rys. 1 - pole komutacyjne z rozdziałem, rys. 2 - pole komutacyjne z kompresją, rys. 3 - pole komutacyjne z ekspansją.
- C. rys. 1 - pole komutacyjne z kompresją, rys. 2 - pole komutacyjne z ekspansją, rys. 3 - pole komutacyjne z rozdziałem.
- D. rys. 1 - pole komutacyjne z rozdziałem, rys. 2 - pole komutacyjne z ekspansją, rys. 3 - pole komutacyjne z kompresją.

Zadanie 10.

W teletransmisyjnych plezjochronicznych systemach cyfrowych hierarchii europejskiej symbol E2 oznacza system o przepływności

- A. 8,448 Mb/s
- B. 34,368 Mb/s
- C. 564,992 Mb/s
- D. 139,264 Mb/s

Zadanie 11.

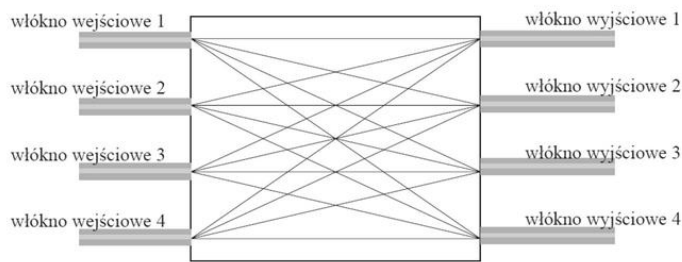
Która z klas ruchowych sieci ATM odnosi się do usług charakteryzujących się stałym zapotrzebowaniem na pasmo, takich jak emulacja łączy i transmisja głosu bez kompresji?

- A. ABR
- B. CBR

- C. UBR
- D. VBR

Zadanie 12.

Rysunek przedstawia sieć optyczną połączoną w strukturę



www.EgzaminZawodowy.info

- A. aktywnej magistrali.
- B. magistrali.
- C. pasywnej gwiazdy.
- D. pierścienia.

Zadanie 13.

Który typ interfejsu centrali telefonicznej należy zastosować do przyłączenia traktów cyfrowych o przepływności 8448 kb/s lub 6312 kb/s?

- A. A
- B. B
- C. V
- D. Z

Zadanie 14.

Na którym rysunku przedstawiono maszt teleskopowy?



A.



B.



C.



D.

www.EgzaminZawodowy.info

- A. A
- B. B
- C. C
- D. D

Zadanie 15.

Domyślna wartość dystansu administracyjnego dla sieci bezpośrednio podłączonych do interfejsu routera wynosi

- A. 20
- B. 120
- C. 0
- D. 90

Zadanie 16.

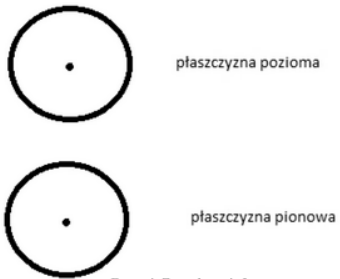
Zadaniem serwera Radius (ang. Remote Authentication Dial-In User) jest

- A. zestawienie kanału komunikacyjnego chroniącego przez niepowołanym dostępem poprzez zastosowanie kryptografii.
- B. zapewnienie możliwości uwierzytelnienia użytkownika zdalnego oraz określenie jego praw dostępu i uprawnień w sieci.
- C. zapewnienie integralności i poufności treści datagramu IP.

D. realizacja kontroli integralności i autentyczności segmentów TCP.

Zadanie 17.

Rysunek przedstawia charakterystykę promieniowania anteny



www.EgzaminZawodowy.info

- A. kierunkowej.
- B. izotropowej.
- C. dipolowej.
- D. sektorowej.

Zadanie 18.

Który rysunek przedstawia złącze SC?



A.



B.



C.



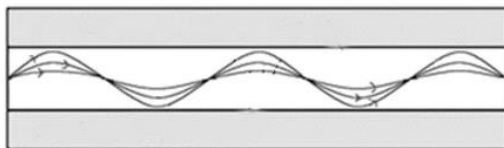
D.

www.EgzaminZawodowy.info

- A. A
- B. B
- C. C
- D. D

Zadanie 19.

Rysunek przedstawia przebieg promieni świetlnych we włóknie światłowodowym



www.EgzaminZawodowy.info

- A. jednomodowym skokowym.
- B. wielomodowym skokowym.
- C. jednomodowym gradientowym.
- D. wielomodowym gradientowym.

Zadanie 20.

Który element osprzętu światłowodowego przedstawiono na rysunku?



www.EgzaminZawodowy.info

- A. Modułową przełącznicę światłowodową.
- B. Konektor światłowodowy.
- C. Przełącznik światłowodowy.
- D. Mufę światłowodową.

Zadanie 21.

Podstawowym parametrem transmisyjnym światłowodu, określającym zmniejszenie poziomu mocy sygnału podczas transmisji na odległość 1 km, jest

- A. tłumienność jednostkowa.
- B. dyspersja.
- C. pasmo transmisji.
- D. maksymalny czas propagacji.

Zadanie 22.

System sygnalizacji SS7 jest stosowany w sieciach telekomunikacyjnych oznaczonych skrótem

- A. IP
- B. X.25
- C. ATM
- D. GSM

Zadanie 23.

Określ najważniejszą cechę protokołów trasowania wykorzystujących algorytm wektora odległości (ang. distance-vector).

- A. Wybór marszrut zależy od ilości ruterów do miejsca przeznaczenia.
- B. Wybór marszrut zależy przede wszystkim od obciążenia na poszczególnych odcinkach.
- C. Rutery wysyłają rozgłoszenia LSA do wszystkich ruterów w danej grupie.
- D. Ruter buduje logiczną topologię sieci w postaci drzewa, w którym on sam jest "korzeniem".

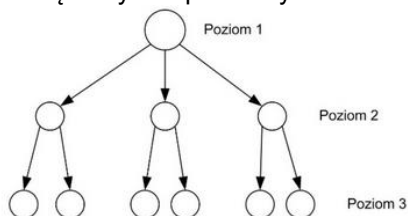
Zadanie 24.

Moc sygnału na wejściu łącza wynosi 500 mW, a na jego wyjściu 50 mW. Ile wynosi tłumienność łącza?

- A. 10 dB
- B. 20 dB
- C. 30 dB
- D. 40 dB

Zadanie 25.

Jak się nazywa sposób synchronizacji sieci telekomunikacyjnej przedstawiony na rysunku?



www.EgzaminZawodowy.info

- A. Synchronizacja mieszana.
- B. Synchronizacja centralnym sygnałem zegarowym.
- C. Synchronizacja zegarem własnym.
- D. Synchronizacja wzajemna.

Zadanie 26.

Usługa ang. CLIR - Calling Line Identification Restriction Override umożliwia

- A. ominięcie blokady prezentacji numeru abonenta wywołującego.

- B. blokadę prezentacji numeru abonenta dołączonego.
- C. zawieszenie rozmowy.
- D. przenoszenie wywołań na dowolnie wskazany numer.

Zadanie 27.

Który prefiks zarezerwowany jest dla adresacji typu multicast w protokole IPv6?

- A. 2002::/24
- B. FE80::/10
- C. ::1/128
- D. FF00::/8

Zadanie 28.

Usługa stosowana w cyfrowych centralach telefonicznych, polegająca na możliwości bezpośredniego dzwonienia na numery wewnętrzne centrali bez udziału osoby pośredniczącej, jest oznaczona skrótem

- A. MSN
- B. AOC
- C. ACT
- D. DDI

Zadanie 29.

Wskaż wartość maski odwrotnej dla podsieci 255.255.240.0

- A. 255.255.15.255
- B. 0.0.15.255
- C. 255.255.0.255
- D. 0.0.240.255

Zadanie 30.

Do której metody łączenia włókien światłowodów należy zastosować urządzenie pokazane na rysunku?



www.EgzaminZawodowy.info

- A. Mechanicznego łączenia.
- B. Łączenia za pomocą złączek światłowodowych.
- C. Łączenia za pomocą adaptera.
- D. Spawania termicznego.

Zadanie 31.

W światłowodach jednomodowych sygnał ulega dyspersji chromatycznej, na którą składają się zjawiska

- A. zakłócenia elektromagnetycznego i absorpcji.
- B. dyspersji modowej i falowodowej.
- C. absorpcji i dyspersji modowej.
- D. dyspersji materiałowej i falowodowej.

Zadanie 32.

Rysunek przedstawia wynik obserwacji wiązki łączy w czasie 10 minut. Natężenie ruchu w

wiązce wynosi



- A. 2,0 erl
- B. 1,2 erl
- C. 0,4 erl
- D. 1,0 erl

Zadanie 33.

Do transmisji formatów takich jak PCM, GSM, MP3 (audio) oraz MPEG i H263 (video) jest stosowany protokół

- A. PPPoE
- B. HELO
- C. SSL
- D. RTP

Zadanie 34.

Który port jest przeznaczony do wysyłania i odbierania żądań w protokole SNMP?

- A. Port 443 protokołu UDP
- B. Port 161 protokołu UDP
- C. Port 23 protokołu TCP
- D. Port 80 protokołu TCP

Zadanie 35.

Które zadania realizuje blok MSC (ang. Mobile Switching Centre) sieci GSM?

- A. Utrzymywanie bazy danych zawierającej numery terminali.
- B. Prowadzenie rejestru abonentów gości.
- C. Prowadzenie rejestru abonentów własnych.
- D. Zestawienie, rozłączenie i nadzór nad połączeniem.

Zadanie 36.

Do pomiaru strat mocy optycznej włókna światłowodowego należy zastosować

- A. źródło światła i miernik mocy optycznej.
- B. źródło światła i poziomoskop.
- C. generator funkcyjny i poziomoskop.
- D. generator funkcyjny i miernik mocy optycznej.

Zadanie 37.

Którą wartość przyjmuje metryka w protokole RIP, gdy dana trasa jest oznaczona jako nieosiągalna?

- A. 18
- B. 12
- C. 16
- D. 20

Zadanie 38.

Którą usługę należy uruchomić, aby umożliwić połączenia w sieciach komórkowych innych operatorów, poza granicami państwa?

- A. Roaming
- B. HSDPA
- C. Prepaid
- D. GPS

Zadanie 39.

Protokołem routingu wykorzystującym algorytm wektora odległości jest

- A. OSPF
- B. EGP
- C. ES-IS
- D. RIP

Zadanie 40.

Która technologia pozwala na przesłanie w jednym włóknie światłowodowym od 4 do 16 sygnałów z odstępem 20 nm w zakresie 1270-1610 nm?

- A. UWDM

- B. DWDM
- C. CWDM
- D. OFDM

TEST NR 1 – ODPOWIEDZI

1	C	21	C
2	C	22	D
3	C	23	C
4	A	24	B
5	A	25	D
6	D	26	B
7	A	27	D
8	C	28	D
9	C	29	B
10	C	30	D
11	A	31	B
12	D	32	B
13	D	33	B
14	B	34	C
15	D	35	D
16	D	36	A
17	D	37	A
18	C	38	B
19	A	39	A
20	B	40	A

TEST NR 2 – ODPOWIEDZI

1	D	21	A
2	A	22	D
3	B	23	A
4	A	24	A
5	D	25	B
6	C	26	A
7	D	27	D
8	D	28	D
9	C	29	B
10	A	30	D
11	B	31	D
12	C	32	D
13	B	33	D
14	B	34	B
15	C	35	D
16	B	36	A
17	B	37	C
18	B	38	A
19	D	39	D
20	A	40	C